



## 病院の理念

私たちは今、三つの「想い」を育んでいます。

1. 患者さんへの「想い」  
温もりと対話のある医療を実践します。
2. 地域社会への「想い」  
地域に有用な医療機関として社会に貢献します。
3. 病院への「想い」  
良質な医療を提供し、信頼される病院を目指します。  
これが私たち西美濃厚生病院の理念です。



## 目次

- 就任のご挨拶  
病院長 前田 晃男
- 「がん患者リハビリテーション」の開始について  
リハビリテーション科  
作業療法士 後藤 元久



## 就任のご挨拶



西美濃厚生病院  
病院長

前田 晃男

令和2年6月1日より西美濃厚生病院の病院長を拝命致しましたので一言ご挨拶申し上げます。

新型コロナウイルス感染症は、2019年11月22日に中華人民共和国湖北省武漢市で「原因不明のウイルス性肺炎」として最初の症例が確認されて以降、武漢市内から中国大陸に感染が拡がり、その後瞬く間に世界中に蔓延してパンデミック(世界的大流行)の状態となっています。日本国内においては2020年2月15日、東京都内の屋形船での集団感染以来、クラスターの発生が散発する様になりました。岐阜県では2月26日、大垣市在住の男性が県内初症例として報告されました。その後、全国的に急速に感染が拡大して岐阜県でも累計患者数が156人に達しました。当院においても、3~5月は新型コロナウイルス感染症の対応に追われる日々でした。

4月7日に非常事態宣言が発出され、外出自粛・3密の回避等が徹底された結果、4月10日頃をピークに新規感染者数の減少が見られるようになりました。西濃地域では6月初めの時点で4月13日以降、新たな患者報告が有りません。非常事態宣言が解除され、少しずつ従来の社会生活を取り戻しつつある段階にあり、大変喜ばしいことでもあります。第一波は終息傾向にありますが、第二波に備えて「新しい生活様式」が求められています。新しいとは言っても、基本的にはマスクの着用・こまめな手洗い・人混みを避けるなどの、従来インフルエンザの予防対策として行われてきた対応と大差は有りません。何とか皆様のご協力のもと、第二波を最小限に押さえ込めることを願っております。

当院は本年4月から介護医療院を稼働し始め、慢性疾患の長期入院や看取り・ターミナルケア等への対応が一段と行いやすくなりました。病院の5階に併設されていますので、病状が悪化した際などは一般病棟に降ろして速やかに医療行為を施すことが可能となり、安心して療養いただくことができます。従来の医療も今まで同様、精一杯取り組んで参ります。

これからも地域の方々のお役に立ち、信頼される病院であることを目指して、スタッフ一同尽力して参る所存ですので何卒宜しくお願ひ申し上げます。



# 「がん患者リハビリテーション」の開始について



リハビリテーション科  
作業療法士  
後藤 元久

## がんリハビリテーションを取り巻く現状

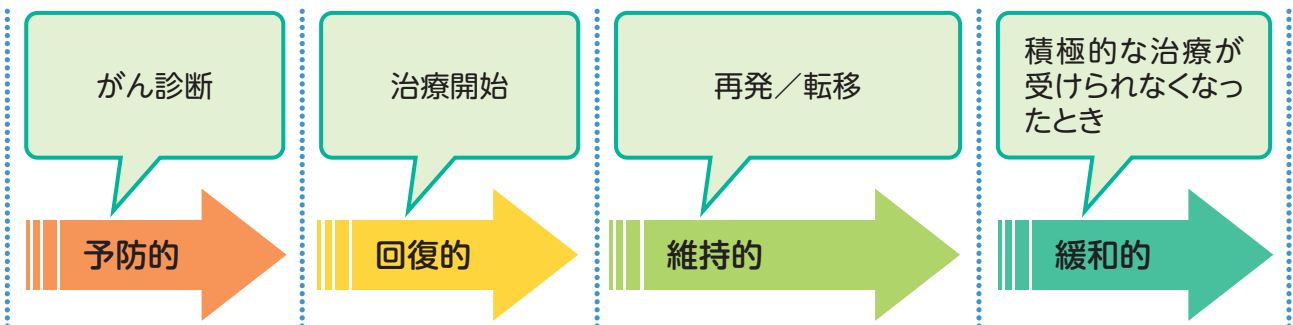
がんを取り巻く環境は日々変化しており、がんは不治の病ではなく、現在は『がんより良く共存する』時代となりました。国立がん研究センターの統計のデータによるとがんの生存率は1990年代後半から伸び続けており、現在では少なくとも、がん患者の半数以上が治る時代になりました。

## がん患者リハビリテーションの対応について

2010年度の診療報酬改定で新たに「がん患者リハビリテーション料」が設立され、がんを横断的に見すえて障害に焦点が当てられており、さらには障害発生前からリハビリ介入を行うことができ、予後の改善につながる事が特徴でもあります。また、これは、がん医療のなかでリハビリテーションに焦点を当てる契機となりました。

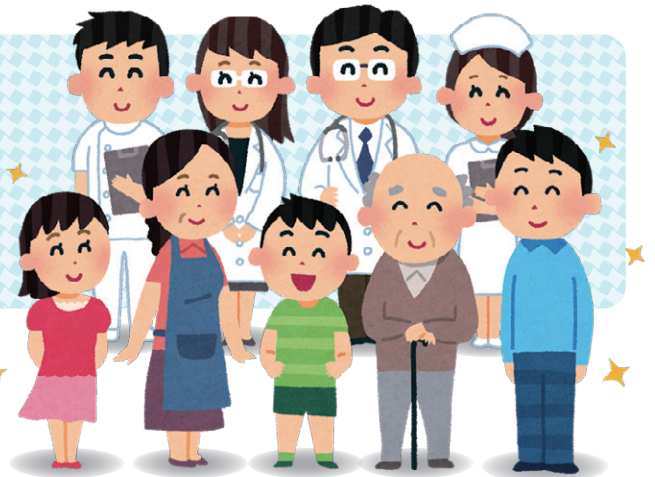
当院でも2019年11月より「がん患者リハビリテーション料」を取得するために厚生労働省が指定した研修を医師、看護師、リハビリテーション療法士がチームとなって履修し、取得することが出来たため、がんの入院患者様に対して医師、看護師、リハビリなど多職種で支援を開始しております。

## 時期別リハビリテーションの流れ



入院された患者様が、安心して入院生活を送り、また退院後も地域で安心して暮らせる事を目指して、スタッフ一丸となって取り組んでいきたいと思っておりますので、よろしくお願い致します。

※なお、詳細に関しては各診療科およびリハビリテーション科へお問い合わせください。





# 外来診療担当医一覧表

受付時間 午前8時30分～午前11時30分

※救急の場合はこの限りではありません。

令和2年7月1日現在

診察科	曜日	月	火	水	木	金
内科	1 診		代務 医師 場	黒 部	美 濃 輪	林
	2 診	馬 場	馬 場		林	岩 下
	3 診	前 田	前 田	馬 場	岩 下	前 田
	4 診	林	黒 部	岩 下		馬 場
	5 診 (初診)	岩 下		林	前 田	
	循環器内科	大学 医師 9:00～11:00	大学 医師 9:00～11:00	代務 医師 8:30～11:00		
	血液外来 (第2・3・4)		大学 医師 14:00～(予約制)			
	禁煙外来					前 田 (13:30～16:00・予約制)
外科	1 診	飯 田	池 庄 司	飯 田	飯 田	池 庄 司
	2 診	岡 田	岡 田	岡 田	池 庄 司	岡 田
整形外科	1 診	熊 澤 (予約制)	馬 場	リウマチ外来	骨粗しょう症外来	四 戸
	2 診 (初診)	馬 場	熊 澤	四 戸	四 戸	馬 場
小児科 ※受付 8:30～11:00 診察 9:00～	午前	井 上	井 上	井 上	井 上	井 上
	午後	予 防 接 種 (予約制)		予 防 接 種 (予約制)		
眼科	午前	松 原	松 原	松 原	松 原	松 原
	緑内障外来					大 学 医 師 9:30～11:00 (第1・4)
	午後				学 童 外 来 (15:30～16:30)	
耳鼻咽喉科		大 学 医 師 (9:00～11:00) ※変更となる場合がありますので お問合せください	大 学 医 師 (9:00～11:00) ※変更となる場合がありますので お問合せください		大 学 医 師 (9:00～11:00) ※変更となる場合がありますので お問合せください	
婦人科				大 学 医 師 (9:00～11:30・予約制)		代 務 医 師 (9:00～11:30・予約制)
皮膚科		大 学 医 師 ※変更となる場合がありますので お問合せください		大 学 医 師 ※変更となる場合がありますので お問合せください		大 学 医 師 ※変更となる場合がありますので お問合せください
泌尿器科		岡 野	大 学 医 師	岡 野	岡 野	岡 野
麻酔科		濱 屋	濱 屋	濱 屋	濱 屋	濱 屋
胸部外科					大 学 医 師 午後第2・4	
脳神経外科	午前	脳神経外来 新 川	認知症外来 新 川		頭 痛 外 来 新 川	認知症外来 新 川
	午後			大 学 医 師 14:00～(予約制)		
歯科口腔外科	1 診	杉 山	杉 山	杉 山	杉 山	杉 山
	2 診	大 学 医 師		大 学 医 師		

休診日／土曜・日曜・祝日・年末年始

※毎月、医事課窓口に保険証のご提示をお願いします。

看護師・看護補助員  
募集中!!

☎0584-32-1161

詳しくは病院企画総務課までお尋ねください。

発行

西美濃厚生病院 ☎0584-32-1161  
〒503-1394 岐阜県養老郡養老町押越986

ホームページアドレス

<http://www.nishimino.gfkosei.or.jp/>

