

さわやか

S A W A Y A K A

西美濃厚生病院だより

第81号

平成28年10月

|病院の理念|

私たちは今、三つの「想い」を育んでいます。

- 1.患者さんへの「想い」
温もりと対話のある医療を実践します。
- 2.地域社会への「想い」
地域に有用な医療機関として社会に貢献します。
- 3.病院への「想い」
良質な医療を提供し、信頼される病院を目指します。
これが私たち西美濃厚生病院の理念です。



目次

- 整形外科部長兼リハビリテーション科部長
熊澤 慎志
「～骨の健康診断してますか?～
骨粗鬆症の早期発見を」
- 外来診療担当医一覧表

～骨の健康診断してますか？～ 骨粗鬆症の早期発見を



整形外科部長兼リハビリテーション科部長

熊澤 慎志

日本の高齢者人口が総人口に占める割合が27.3%と過去最高となり、2015年の平均寿命は男性で80.79歳、女性は87.05歳と世界でもトップレベルを誇っています。しかし、残念なことに人口の高齢化に伴って介護保険サービスを受ける人の数は増加の一途を辿っています。その原因疾患として脳血管疾患、認知症と並んで運動器疾患（転倒・骨折、関節疾患）が挙げられています。そこで健康寿命（すなわち、日常的・継続的な医療・介護に依存しないで、自分の心身で生命維持し、自立した生活ができる生存期間）の延伸が重要な課題

となっており、整形外科としても真剣に取り組まなければならない問題と考えています。

転倒・骨折により移動能力の低下が生じるのですが、これを引き起こす原因として骨の脆弱性と筋力の低下という2つの大きな要素があります。

② 骨の脆弱性を招く代表的な疾患としては骨粗鬆症があり、一般的には加齢や閉経に伴う女性ホルモンの減少により骨強度が減少して骨折を生じやすくなるものです。軽微な外傷（例えば屋内での転倒やつまずき）で骨折を起こすもので、特に脊椎圧迫骨折や大腿骨近位部骨折を起こすと長期の臥床や手術を必要とするために歩行能力の低下を招いたり日常生活に大きな支障をきたす場合があります。

現在骨粗鬆症に対しては主に薬物療法が行われており、ビスホスホネート製剤を始めとする有効性の確認された薬剤が多く使用されていますが、年齢や骨粗鬆の程度により適切な治療薬の選択や開始された薬物療法の効果判定が必要となってきます。このため定期的に骨密度の測定・骨代謝マーカーの計測が必要となり、特に脊椎圧迫骨折や大腿骨近位部骨折の予防を考えると腰椎・大腿骨頸部の骨密度の計測が有用なものと考えます。当院では以前より診断・治療効果判定に腰椎の骨密度計測を行っていましたが、新しい計測機器が導入されて患者さんへの身体的負担を減らして短時間に測定が可能となりました。早期の治療により骨折の連鎖を止めることが出来るため、特に閉経期前後の女性の方やステロイド剤を服用されている方は一度検診をお勧めさせていただきます。

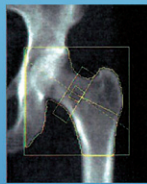
又、もう1つの問題である筋力の低下により日常生活動作に支障をきたす疾患である筋肉



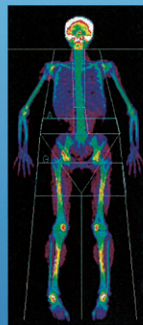
測定可能部位



腰椎正面 10秒



大腿骨 10秒



全身 約424秒

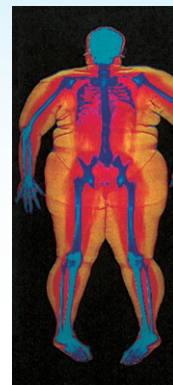


前腕骨 30秒



金属除去

体組成機能



いよいよ実用的な筋量算出ツールとして期待

軟部組織量(臓器、血液、体液含む)
筋肉量、脂肪量をグラム単位で部位別に定量化

(適応例)

- ◎ 内分泌疾患
- ◎ スポーツ医学
- ◎ メタボリックシンドローム
- ◎ **ロコモティブシンドローム**
要介護リスクとして下肢全体の運動機能低下のある状態
(骨だけでなく周囲の筋肉も重要)
- ◎ **サルコペニア**
(基準値設定)

減少症(サルコペニア)に対しては運動指導やリハビリテーションが行われます。新しい機器では四肢骨格筋の概ねの筋量の測定が可能となっており、運動器疾患の患者さんだけでなく脳血管疾患等で移動能力の低下している患者さんの診断治療・効果判定のツールとして役立つものと期待されております。

若い頃と比べて身長が低くなってきている・背中が丸くなってきている・信号が変わるまでに道路を渡り切れないなど気になることがありましたら、気軽に整形外科にご相談にお出で下さい。

外来診療担当医一覧表

受付時間 午前8時30分～午前11時30分 ※救急の場合はこの限りではありません。 平成28年10月11日現在

診療科	曜日	月	火	水	木	金
内科	1診	畠山	田上/西脇(pm)	西脇	若山	林
	2診	西脇	岩下	中村	林	田上
	3診	前田	前田	馬場	西脇	前田
	4診	林	畠山	田上	畠山	岩下
	5診(初診)	田上	西脇	林	前田	畠山
	血液外来			大学医師 (第2・4火曜日午後)		
	循環器内科			大学医師 8:30~11:00	代務医師 8:30~11:00	
禁煙外来						前田 (予約制)
外科	1診	飯田	二村	飯田	飯田	二村
	2診	岡田	岡田	岡田	二村	岡田
整形外科	1診	熊澤 (予約制)	馬場	リウマチ外来	熊澤 (予約制)	四戸
	2診	馬場	熊澤	四戸	四戸	馬場
小児科	午前	井上	井上	井上	井上	井上
	午後	予防接種 (予約制)		予防接種 (予約制)		
眼科	午前	松原	松原	松原	松原	松原
	午後				学童外来 (15:30~16:30)	
耳鼻咽喉科		大学医師 午前 (9:00~11:00)			大学医師 午前 (9:00~11:00)	
婦人科				大学医師 午前(予約制)		代務医師
皮膚科		福嶋	福嶋	福嶋	福嶋	福嶋
泌尿器科		岡野	大学医師	岡野	岡野	岡野
麻酔科		濱屋	濱屋	濱屋	濱屋	濱屋
胸部外科					大学医師 午後第2・4	
脳神経外科				大学医師 午後		
歯科口腔外科	1診	杉山	杉山	杉山	杉山	杉山
	2診	大学医師				

休診日/土曜・日曜・祝日・年末年始

※毎月、医事課窓口
保険証のご提示をお願いします。

当院では
各種健診を
行っています。
お気軽に
お尋ね下さい。

*年に一度はご自分の健康状態を把握するために、
健康診断を受診しましょう。

- ・入院ドック(一泊二日ドック)
- ・外来ドック(半日ドック)
- ・肺がんドック
- ・各種定期健診

お問い合わせ
地域保健課まで
月曜～金曜 8:30～17:00
TEL.0584-33-2175
FAX.0584-33-2176

*健診終了後、ご希望の方を対象に保健師・管理栄養士による生活指導を行っています。
ご希望の方は受付の際にお申し出下さい。

看護師募集中

☎0584-32-1161

詳しくは病院企画総務課まで
お尋ねください。

ボランティア募集中

ボランティアの方を
募集します。

詳しくは病院企画総務課まで
お尋ねください。



岐阜県厚生連病院所在地

久美愛厚生病院
高山市中切町

高山厚生病院
高山市山口町

岐北厚生病院
山泉市高富

中濃厚生病院
関市石阜通

東濃厚生病院
瑞浪市土岐町

西美濃厚生病院
養老郡養老町

揖斐厚生病院
揖斐郡揖斐川町